



Комплекс за социални услуги за деца и семейства

адрес: Русе, бул. "Липник" №14

тел. 082 813 380

@ ksuds@eq-bg.com

Какво е Комплексът за социални услуги за деца и семейства (КСУДС) в град Русе?

Това е делегирана от държавата дейност за предоставяне на услуги в общността в подкрепа на децата и техните семейства като алтернатива на институционалната грижа за деца в риск. Създаден е през 2005 година по проект на Министерство на труда и социалната политика „Реформа за повишаване благосъстоянието на децата в България“, финансиран предимно от Световната банка. От 2005 г. до 2009 г. комплексът се управлява от фондациите „КЕЪР“ – България и „ЕКИП“.

Сдружение „Еквилибриум“ предоставя интегрирани услуги в Комплекса за социални услуги от 2009 г. Комплексът предлага 17 вида услуги, насочени към деца от 0 до 18 г. и техните семейства, бременни жени, приемни родители и осиновители в рамките на 3 структурни звена: Център за обществена подкрепа със звено „Спешен прием“, Център за работа с деца на улицата и Център за настаняване от семеен тип. Основните потребители на тези услуги са с направления от Отдел „Закрила на детето“ на Дирекция „Социално подпомагане“, но работим и по заявка на други институции, с родители и деца, които сами търсят помощ за проблемите си, с училища, детски градини и маргинализирани общности. Под управлението на „Еквилибриум“, Комплексът успя да си изгради национална репутация и международно признание, като една от най-модерните практики в грижата за децата и семействата.

С какво можем да ви бъдем полезни?

При нас са едни от най-добрите специалисти (увеличават се заявките за споделяне на опит и добри практики на регионално, национално и международно ниво): социални работници, психолози, ерго- и кинезитерапевти, медицински специалисти по семейно планиране, пре- и постнатална грижа, консултанти по ранно детско развитие, образователни специалисти, обучители, супервизори, методисти и други. Основният ни принцип на работа е комплексният подход и системна подкрепа както за децата, така и за техните семейства, училището/детската градина и общността.

Кога можете да се обръщате към нас?

- Ако имате нужда от информация за нашата дейност
- Ако имате проблем и не знаете към кого да се обърнете
- Ако ваш близък има проблем и се чудите как да му помогнете
- Ако станете свидетел на ситуация с дете, която ви притеснява

Как можете да стигнете до нас?

Комплексът за социални услуги се намира на бул. „Липник“ №14 (бившето училище „Христо Смирненски“)

Нашите телефони са: 082/813 386 или 0889813123 или 082/588769

E-mail: office@eq-bg.com

Сайтът: www.eq-bg.com



адрес: 7000 Русе, ул. „Борисова“ №27А, етаж 3, ап. 8

тел. 082 837 618

@ office@eq-bg.com

web www.eq-bg.com





Комплекс за социални услуги за деца и семейства

адрес: Русе, бул. "Липник" №14

тел. 082 813 380

@ ksuds@eq-bg.com

Нашите официални партньори са:

Клуб „Отворено общество”- Русе (КОО): КОО повишава качеството на управление на Комплекса. КОО има завидни успехи в проектната дейност и връзките с обществеността – отлични комуникатори както на местно, така и на национално и международно ниво. Ние искаме да запечатаме нашите дейности в колективното съзнание на общността, да насърчим екипа на Комплекса да се чувства съавтор на постиженията и да дадем на града/ общността усещане за съпричастност (за повече информация: www.oscrousse.org).

„Надежда и домове за децата” – Великобритания (ННС): Освен партнирането при закриването на първия Дом за медико-социални грижи за деца в гр. Тетевен, обмяната на опит между Комплекса за социални услуги в Русе и офисите на организацията в Централна и Източна Европа, както и сътрудничеството по реализацията на проектите по де-институционализация на Българския офис, ние извличаме много от опита на „Надежда и домове за децата” в закриването на институции за деца и споделяме нашия практически опит и добри модели в работата ни с различни уязвими групи (за повече информация: www.hopeandhomes.org).

Работата ни може да се обобщи както следва:

- Подкрепа на уязвими семейства и недопускане на децата да попаднат в системата на институционалната грижа; развиване на алтернативни форми на семейна грижа – приемна грижа и осиновяване;
- Предоставяне на оптимална грижа за максимално развитие на потенциала на осем деца с комплексни увреждания в Център за настаняване от семеен тип, живели преди това в ДДМУИ в с. Могилино.

Ние постигаме това, предоставяйки следните услуги:

- Широка подкрепа за семейства и деца, определени като рискови (включително деца с увреждания или затруднения при учене);
- Кампании, подбор и обучение на приемни родители;
- Подкрепа в процеса на осиновяване. Обучение на осиновители и подкрепа на семейства с осиновени деца;
- Превенция на изоставянето на новородени бебета чрез различни подходи и форми на подкрепа, включващи присъствието на специално обучени социален работник и психолог в родилния дом;
- Център за работа с деца на улицата – превенция на negliжиране и въвличане в опасни за детското развитие дейности, на проблемно поведение и отпадане от училище, на противообществени прояви;
- Спешен прием с капацитет 4 деца от 0 до 18 години;
- Център за настаняване от семеен тип за деца с увреждания;
- Работа с образователната общност и с различни целеви групи в детски градини, училища, домове за деца, лишени от родителска грижа;



адрес: 7000 Русе, ул. „Борисова” №27А, етаж 3, ап. 8

тел. 082 837 618

@ office@eq-bg.com

web www.eq-bg.com





Комплекс за социални услуги за деца и семейства

адрес: Русе, бул. "Липник" №14

тел. 082 813 380

@ ksuds@eq-bg.com

- Подкрепа на младежи, осъдени на пробация, и подкрепа на деца с проблеми със закона и техните семейства;
- Подкрепа на деца в процеса на развод на техните родители;
- Програма за клубни дейности по интереси и събития за деца и младежи;
- Развиване на програми в общността за участие на децата

И още:

- Изградили сме тесни работни взаимоотношения с Отдел „Закрила на детето”, ДСП – Русе;
- Членове сме на борда на „Национална мрежа за децата” в България;
- Подкрепяме Националната програма за деинституционализация;
- Имаме принос към развитието на политиката за грижа за децата и социални услуги чрез ефективно участие в промяна на нормативната база, разработването и внедряването на политики и практики;
- Изградили сме трайни партньорски взаимоотношения с Русенски университет „Ангел Кънчев” чрез осигуряване на възможност за трупане на опит за студенти по Ерготерапия и Социална педагогика.

Кратка история на Комплекса:

- Официално откриване на 3 октомври 2005 – кулминация на проекта на Световната банка. Комплексът се състои от: Център за обществена подкрепа, Център за работа с деца на улицата, Спешен прием и звено „Майка и бебе” в друга сграда;
- Финансирането в момента се осъществява чрез Община Русе, като държавно-делегирана дейност, Общината осъществява мониторинг на нашата дейност, а ние предоставяме редовни отчети за дейностите, ползвателите и изразходването на средствата;
- Основната сграда е споделена с Отдел „Закрила на детето” на Дирекция „Социално подпомагане”, Русе;
- Сдружение „Еквилибриум” управлява от 1 юли 2009 г., но участва активно още от самото създаване на Комплекса за социални услуги (обучение и техническа подкрепа; дейности за деца и др.);
- „Еквилибриум” си партнира с Клуб „Отворено общество” – Русе, и управлението на Комплекса е едно съвместно приключение;
- Звено „Майка и бебе” през 2008 г. е преобразувано в Център за настаняване от семеен тип за деца с увреждания и дава подслон на 8 младежи, прехвърлени от институцията в с. Могилино;
- Нова игрова и терапевтична стая, отваря врати на 27 август 2009 г. в Центъра за обществена подкрепа. Финансирана е от местен филантроп и създадена от собствения ни екип;
- Сензорната градина в Центъра за настаняване от семеен тип за децата с увреждания е открита на 2 септември 2009 г. Тя е частично финансирана от дарители и е създадена от нашия собствен екип;



адрес: 7000 Русе, ул. „Борисова” №27А, етаж 3, ап. 8

тел. 082 837 618

@ office@eq-bg.com

web www.eq-bg.com





Комплекс за социални услуги за деца и семейства

адрес: Русе, бул. "Липник" №14

тел. 082 813 380

@ ksuds@eq-bg.com

- Комплексът е признат като пример за най-добра международна практика през 2010 на международна конференция в Амстердам и е включен като успешен пример в издание на програма COPORE (Компетенции за борба с бедността), разпространявано в световен мащаб;
- През 2011 г. екипът се специализира в ранна интервенция на уврежданията чрез семейно-ориентиран подход и предоставя комплексни услуги на деца в предучилищна възраст с увреждания и проблеми в развитието. Към екипа се присъединиха кинезитерапевт и ерготерапевт;
- Екипът търси, усвоява, доразвива и прилага алтернативни методи в работата с деца: куклотерапия, психодрама, цветотерапия, ароматерапия, игротерапия, природотерапия и себеизразяване чрез изкуството. Споделяме нашия опит в обучителната ни програма „ЕКсперт“ (за повече информация вижте директорията EQ като обучаващи в нашия сайт);
- През 2010 и 2011 година нашите експерти направиха възможно затварянето на първия Дом за медико-социални грижи за деца в България, този в гр. Тетевен. Подкрепят правителството в реализирането на програмата за деинституционализация и развитието на нови социални услуги за подобряване условията и качеството на живот на децата в България;
- От началото на 2012 г. „Еквилибриум“ си партнира с „Надежда и домове за децата“ – клон България (НДД) по закриването на ДМСГД Русе. Специалистите ни подкрепят експертно НДД за закриването и на другите 7 ДМСГД, обект на проекта на Министерство на здравеопазването „ПОСОКА: семейство“, подкрепян и надграждан от проекта на „Надежда и домове за децата“: „Стратегическа деинституционализация и реформа на грижата за деца от 0 до 3 г.“

Основно си сътрудничим с:

Фондация „Карин дом“: Усилията на „Карин дом“ във Варна са широко признати като отличен център както за деца със специални потребности, така и като обучителен и ресурсен център. Членовете на екипа по „Ранна интервенция“ на КСУДС вече са посещавали курсове във фондацията. Нашата програма за ранна интервенция с родителите на деца с проблеми в развитието, прилага методите и техниките, въведени в България именно от „Карин дом“.

„Арена Медиа“: „Еквилибриум“ и „Арена“ си сътрудничим от много години. Това партньорство ни осигурява публичност. „Арена“ допринася значително за общественото обсъждане на деликатни социални проблеми (за повече информация: www.arenamedia.net).

Община Русе: Общината е разкрила услугата и предоставя управлението на лицензиран доставчик чрез тръжна процедура. „Еквилибриум“ заедно с Клуб „Отворено общество“ представи своето техническо предложение, което ни спечели правото да управляваме Комплекса за социални услуги от 1 юли 2009 г.

Отдел за закрила на детето (ОЗД) на ДСП – Русе: ОЗД насочва към нас чрез направения случаите на деца в риск и ние работим в тясно сътрудничество за закрила на детето в семейната му среда и развиване на приемната грижа.



адрес: 7000 Русе, ул. „Борисова“ №27А, етаж 3, ап. 8

тел. 082 837 618

@ office@eq-bg.com

web www.eq-bg.com





Какво предлагаме за децата и образователните специалисти от училищата?

Ресурсна група

Основната ни точка на допир е месечната среща на Ресурсната група, която се провежда в Комплекса. Срещата се състои през последната седмица на всеки месец и това дава възможност на нашите експерти в областта на социалното благополучие да се запознаят с педагогически съветници, училищни психолози и педагози, за да обсъждат значими проблеми и възможности за съвместна работа с две основни цели:

1. Обсъждане случаите на отделни деца/ семейства, при които има наличие на индикатори за риск;
2. Планиране на стратегия за ранна интервенция за справяне с проблема, който влияе на представянето в училище и като цяло на благополучието на детето в училищна възраст.

Клубове по интереси

Провеждат се в Комплекса за социални услуги на бул. „Липник“ №14 като програмата се променя според интереса на децата и е различна в учебно време и през ваканциите. Основните направления са: приложни изкуства, бижута, общуване и социални умения, природа, туризъм, спорт, скално катерене, бойни изкуства, жонглиране, танци, драма, кукли, медии, фотография и др.

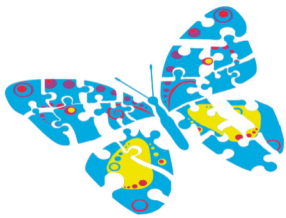
Групови сесии с деца

Бяхме поканени да осъществим интерактивни сесии с децата (обикновено по време на учебен час) и тези сесии бяха фокусирани основно върху темата за агресията и насилието. В някои от случаите бяхме помолени да демонстрираме на колегите от училище нашите техники за справяне с деликатни проблеми с ученици (и родители).

Сесии с деца или педагогическите колективи са проведени в:

- СОУ „Васил Левски“;
- СОУЕЕ „Свети Константин Кирил Философ“;
- Професионална гимназия по туризъм „И. И. Павлов“;
- Професионална гимназия по облекло „Недка Иван Лазарова“;
- Математическа гимназия „Баба Тонка“;
- Основно училище „Васил Априлов“;
- Професионална гимназия по речно корабостроене и корабоплаване;
- Професионална гимназия по промишлени технологии „Атанас Цонев Буров“.

Изводът от този опит е, че проблеми с дисциплината и проявите на агресия в училище изискват целенасочени действия на мултидисциплинарни екипи от професионалисти – представители на образователната и социалната сфери, способни да се справят със сложни семейни и социални проблеми, които лежат в основата на девиантното поведение у децата. Едновременно с това трябва да се прилагат ефективни стратегии за подпомагане на жертвите на тормоз / насилие.



Комплекс за социални услуги за деца и семейства

адрес: Русе, бул. "Липник" №14

тел. 082 813 380

@ ksuds@eq-bg.com

Вторият извод е, че се нуждаем се от методи, които да окуражат и да подсилят **положителните поведенчески прояви** сред мнозинството от ученици, като се използват алтернативни, иновативни и интерактивни образователни средства, с ефект върху положителните аспекти на съвременната младежка култура. На основа на тези изводи „Еквилибриум“ развива следните младежки програми, достъпни за всички деца:

- „Музикална Академия“;
- „Център за креативност и младежка комуникация и активност“

Музикална Академия

Това са музикални събития за тийнейджъри. Акцентът е много различен от масовото залитане към конкуренция и звездомания, защото никой от участниците няма статут на „специален“, „талантлив“ или „достоеен“ за слава, но му се дава шанс:

- Да представи себе си творчески;
- Да спечели признание и одобрение;
- Да си сътрудничи с възрастните равнопоставено;
- Да планира и да изпълнява собствени музикални или презентационни проекти.

Чрез Музикалната академия „Еквилибриум“ осигурява на учениците място, пространство и необходимите ресурси и експертна помощ, за да им даде възможност да представят идеите си публично, по творчески начин, пред подкрепяща аудитория. Ключов фактор на програмата е да се насърчи сътрудничеството на ученици от различни училища и тяхното общуване извън класната стая.

Център за креативност, младежка комуникация и активност

Предлагаме модул от три семинара за планиране, провеждане и оценка на проекти с обществена значимост в областта на културата, екологията, образованието, развитието на общността, социални каузи и др.

Във втората фаза на програмата учениците разработват свои реални екипни проекти. Те се подкрепят от „Еквилибриум“ да реализират идеите си и да анализират резултатите от проектите си.

По-дългосрочната цел на тази програма е да насърчаваме развитието на благотворителност и инициативи с обществена значимост в/ около училищата, в квартала, населеното място. По този начин ние ще повишим нивото на сътрудничество между училищата и Комплекса за социални услуги за деца и семейства, фокусирайки се върху проектите, които са планирани и ръководени от младите хора.



адрес: 7000 Русе, ул. „Борисова“ №27А, етаж 3, ап. 8

тел. 082 837 618

@ office@eq-bg.com

web www.eq-bg.com





Поглед към селските училища

Уводната глава на ръководството на „Еквилибриум“ – „Участието на децата – лесно като детска игра“, описва модел, разработен в село Дряновец, Област Разград (виж публикациите на „Еквилибриум“ на www.eq-bg.com). Децата от съседни градове (Разград, Шумен и Русе), които посещават селото през почивните дни и ваканциите, бяха подкрепени да сформират активна група заедно с децата, които живеят постоянно в селото и са посещавали тамошното училище, преди да го затворят. Начинанието е подкрепено от кмета, библиотекаря на селото и „базовият лагер“ е в местното читалище. Групата е много активна. Броят на участниците продължава да се увеличава и тийнейджъри са движещата сила на цялото начинание, което включва музикални и театрални представления, изложба „Баба Марта“ за пенсионерите, набиране на средства за нова табела на читалището чрез благотворителна продажба и ежегодно участие във фестивала на киселото мляко в Разград.

Моделът може да бъде демонстриран и възпроизведен и в други селски райони, с подкрепата на младежите от с. Дряновец и екипа на „Еквилибриум“.

Приключения сред природата

Комплексът за социални услуги работи с деца, чието поведение може да бъде много предизвикателно, а често и откровено агресивно. Съберете такива деца в група и проблемът ескалира. Все по-често детски градини и училища се натъкват на деца, които попадат в следните категории:

- Невнимателен, но не и хиперактивен или импулсивен;
- Хиперактивен и импулсивен, но способен да внимава;
- Невнимателен, хиперактивен и импулсивен.

Причините за това могат да бъдат много, но в повечето случаи те зависят от сложното взаимодействие на обстоятелствата. Американският автор Ричард Лув, който създаде израза „Nature Deficit Disorder“ (синдром на дефицит на контакт с природата), представя една много убедителна теза за терапевтичната сила на природата. Налице е нарастващ брой доказателства, показващи, че приключенските игри на открито, както и изучаването на природата, могат да имат значително въздействие върху хиперактивността, концентрацията и самоконтрола.

Поради тази причина ние разглеждаме нашия традиционен летен приключенски лагер като съществен компонент от работата, която провеждаме с деца и младежи. В природен парк „Русенски Лом“ ние откриваме ценен образователен ресурс и дейности като скално катерене и проучване на пещери, екологично бивакуване, умения за оцеляване през различните сезони, наблюдаване на редки видове птици, влечуги и растения са част от нашия репертоар.